

ラフォーレ倶楽部 マンスリー情報

2024
9月

契約保養施設「ラフォーレ倶楽部」のおすすめ情報をご紹介します。

年末年始のご予約
9月2日(月) 9時より
WEB・アプリにて受付開始
※詳細はWEBサイトへ

コートヤード・バイ・マリオット 白馬 TEL 0261-75-5489 www.laforet.co.jp/lf-cyh



白馬マウンテンハーバー



夕食イメージ



ホテル外観

【1日5室限定】山の上で白馬を満喫！ 白馬岩岳マウンテンリゾート行き ゴンドラチケット付プラン

白馬村で人気の観光スポット「白馬岩岳マウンテンリゾート」へ行こう！
ご夕食はワンランク上の「PRESTIGE コース」と、
ゴンドラ往復チケットが付いたお得なプランです。

秋の
おすすめ
スポット



期間 ~ 11月17日泊
会員料金 (大人) 1泊2食付
19,350 ~ 34,350円
(一般料金 23,185 ~ 64,030円)



【白馬マウンテンハーバー】
北アルプスの絶景が一望できる
山頂テラス。正面には白馬三山
の絶景が広がります。

琵琶湖マリオットホテル TEL 077-585-6300 www.laforet.co.jp/lf-bmh



Special Offer おひとり様 最大 1,500円 OFF! 近江牛ステーキや秋の味覚を堪能する 和のフルコースディナー付

近江牛ステーキをメインに、前菜・お造りなどを和テイストのフルコースディナーで
お楽しみいただける人気の2食付プランを、おひとり様最大 1,500円 OFF でご利用
いただけます。秋の味覚を存分にご堪能ください。

期間 9月1日~11月30日泊 ※除外日あり
会員料金 (大人) 1泊2食付 通常会員料金 お一人様 26,500 ~ 30,500円のところ
最大 1,500円 OFF → 25,000 ~ 29,500円
(一般料金 31,494 ~ 59,835円相当)



夕食イメージ

南紀白浜マリオットホテル TEL 0739-43-7000 www.laforet.co.jp/lf-smh



行楽の秋におすすめ！ アドベンチャーワールド入園券付プラン



アドベンチャーワールド



アドベンチャーワールド

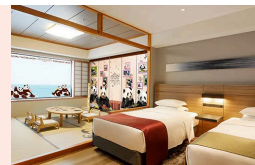
人気のジャイアントパンダをはじめ、人とイルカが共演するマリンライブなどで1日中楽しめる
アドベンチャーワールド。秋のおすすめは、動物たちの世界をより近く感じられる
「ウォーキングサファリ」。ご自身のペースでサファリワールドをお楽しみいただけます。

期間 ~ 12月27日泊
会員料金 (大人) 1泊朝食+入園券付
16,600 ~ 27,600円 (一般料金 18,624 ~ 42,489円)

こちらも
おすすめ

パンダファミリーと過ごす至福の時間 Panda Family Museum Stay

アドベンチャーワールドとのコラボレーションルームに泊まる限定プラン。
1泊朝食+入園券+オリジナルグッズ付 (大人) 20,220 ~ 40,220円
※詳細はWEBサイトよりご確認ください。



プランの詳細・ご予約は
ラフォーレ倶楽部 WEB サイトへ

www.laforet.co.jp

【WEB予約には利用者登録が必要です】

※各ホテルへお電話でのご予約も承っております。

歯ブラシなどのアメニティグッズの
ご持参にご協力を
お願いいたします。
詳しくはこちら▶



※マリオットホテルはチェックインの際、デポジットとしてクレジットカードのプリントまたは現金をお預かりさせていただきます。また、ラフォーレ倶楽部会員
料金でご利用の場合、Marriott Bonvoy™ 会員特典の対象外となります。※掲載の料金は、定員利用時1名様あたりのサービス料・消費税を含む料金で別途
入湯税を申し受けます。※写真はイメージです。※2024年8月現在の情報です。